



redPOWER® R4RS系列

切割、焊接、微加工和增量制造的功率和控制

200W - 500W

连续光纤激光器



主要功能和优点

与其他替代技术相比, 我们的 redPOWER® 系列的大功率光纤激光器具有显著的商业效益, 为您提供领先的优势。

完整功能列表

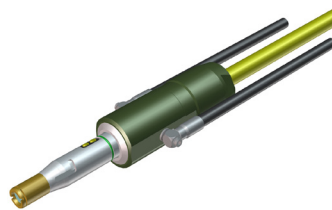
- 连续或调制频率至 10 kHz
- 单模 $M^2 \leq 1.1$ 或多模 $M^2 = 6.5$ 或 15
- 光斑尺寸小于 $10\mu\text{m}$
- 效率高达 等效的 NdYAG 激光器的10倍
- 高稳定性激光器 (通常输出功率变化 $<3\%$)
- 开环控制
- RS232、以太网和模拟控制
- 高可靠性光纤, 二极管平均无故障时间 (MTTF) > 40 万小时
- 2 年标准保修期 (具有额外保修选项)

优化...

机械制造商将预封装激光器解决方案集成到机器中, 提供切割、焊接和增量制造领域的解决方案。

RS 类型和连接器

功率	冷却		M^2 值与光缆长度				连接器	
	风冷	水冷	1.1	3.5	6.5	15	QCS	LLK-Q
200W	✓		6m				✓	
250W		✓	6m	6m			✓	
400W		✓	6m 或 10m				✓	
500W		✓	6m, 10m 或 20m		6m, 10m 或 20m	6m 或 10m		✓



LLK-Q (发散)



QCS (准直)

主要优点

- 加工速度更迅速
- 降低能源损耗
- 优异的可靠性
- 占用空间更小
- 零维修

特征

- 200W - 500W
- $M^2 \leq 1.1, 3.5, 6.5, 15$
- 10kHz 的调制频率
- $1070 \pm 10\text{nm}$ 波长
- 准直或发散性输出

应用

- 切割
- 焊接
- 增量制造
- 钎焊

行业

- 汽车
- 电子
- 总装
- 工业

CHINA +86 21 6171 9470 | UK +44 1489 779696

USA +1 408 454 1170 | KOREA +822 3151 9591

www.spilasers.cn/support

© SPI Lasers UK Ltd

SM-S00346-2

请登录 spilasers.cn/products 进一步了解附件、延长保修和长光束传输长度的详情。

产品选型参数

产品	200W	250W	400W	500W
光纤				
发射中心波长	1070 ± 10 nm			
运行模式	连续波和调制			
输出功率变化	< 3% (典型) (1)			
探测激光	标准			
脉冲特性				
最大调制频率	10kHz			
脉间能量	<0.3%			
脉冲能量稳定性	<10 μs			
输出光束的特性				
	准直		发散	
M² ≤ 1.1	5.0 ± 0.7mm		81 ± 8 mrad	
M² = 3.5	-	3.3 ± 0.8 mrad	-	3.3 ± 0.8 mrad
M² = 6.5	-	-	-	175 ± 30 mrad
M² = 15	-	-	-	200 ± 30 mrad
偏振	随机			
控制				
控制接口	模拟/RS232/以太网			
控制选项	开环			
工作电压(VAC 50-60Kz)	240V			
电气				
供电要求	单相			
安全联锁性能水平	PL'd' (2)			
机械				
尺寸	标称 5U (19") 机架单元 507 x 483 x 224 mm			
重量	< 48kg			
冷却	风冷			水冷
环境				
工作温度	5 - 40°C			
湿度	5 -85% 相对湿度 (无冷凝)			

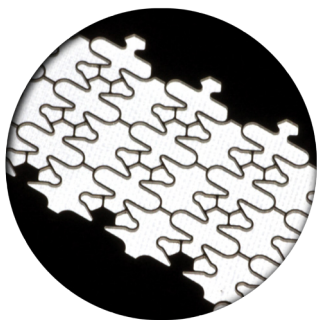
笔记

1. 恒温下 8 小时
2. ISO 13849-1 机械安全

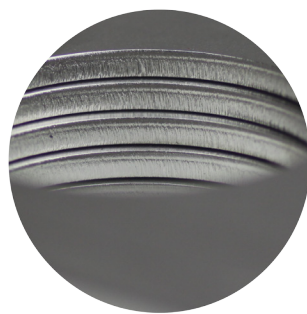
条款和条件

某些产品规格和可选配件的特定组合也许不可用。这些激光器用于并入或集成到其他设备中。所有产品信息被视为准确无误，如有更改，恕不另行通知。经要求以及订单确认之时会签发整套完整的产品规格。用户应承担使用产品或其应用有关的所有风险和责任。

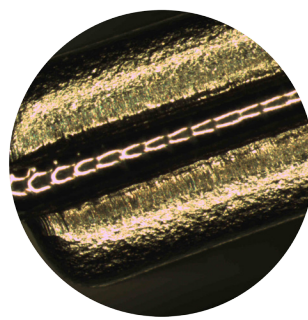
应用



钢板切割
不锈钢



厚板切割
不锈钢



焊接
不锈钢



切割
薄膜刻图

CHINA +86 21 6171 9470 | UK +44 1489 779696

USA +1 408 454 1170 | KOREA +822 3151 9591

www.spilasers.cn/support

© SPI Lasers UK Ltd

SM-S00346-2

