



# redPOWER® 1kW

切割、焊接、微加工和增量制造的功率和控制  
连续波/调制光纤激光器



## 主要优点与特点

该多功能 1kW 激光器具备标准 19” 架模式下的许多业界领先特点，通过集成电源使激光器易于安装到新产品或现有的产品上。

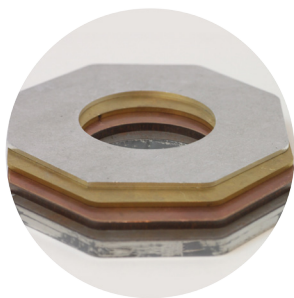
## 完整功能列表

- 1kW 连续 输出功率
- 单模和多模光束传输选项
- 具有背射保护专利
- FiberView™ 软件
- 集成了快速调制和脉冲成形
- 占地空间小
- 高可靠性、
- 低维护费用

## 优化的目的是.....

便于将激光器集成到客户的设备中。这些工业激光器具备其完整的内部控制系统。

这些多功能的激光器具备大量的优点，包括输出功率的灵活性和一系列光束传输、控制和接口选择。



切割  
铝，低碳钢，黄铜，铜  
和 不锈钢



平板切割  
不锈钢



切割  
低碳钢

## 优点

- 背射保护
- 低能源损耗
- 高可靠性
- 占地空间小
- 19” 架安装模式
- 低维护

## 主要特点

- 1000W
- $M^2 \leq 1.3, 6, 8$
- 50kHz 调制频率
- $1070 \pm 10\text{nm}$  波长
- 发散性输出

## 应用

- 切割
- 焊接
- 精密切割
- 增量制造
- 熔覆

## 行业

- 增量制造
- 汽车
- 电子
- 组装
- 工业

UK +44 1489 779696 | USA +1 408 454 1170  
 CHINA +86 21 6171 9470 | KOREA +822 3151 9591  
[www.spilasers.com/support](http://www.spilasers.com/support)  
 © SPI Lasers UK Ltd  
 SM-S00461-2

请登录 [spilasers.com/products](http://spilasers.com/products) 进一步了解附件、延长保修和长光束传输长度的详情。

## 产品选型参数

模型	1000W 光纤激光器		
<b>性能数据</b>			
平均输出功率 (w)	1000W		
运行模式	连续和调制		
输出功率范围	10 – 100%		
长期输出功率的稳定性	+/-2% 峰值到峰值		
波长 (nm)	1070 标准		
线宽 (nm)	<2		
偏振性	非偏振		
调制能力	无限制的脉冲整形, 倾斜和工艺处理循环		
最小上升/下降时间	10		
最大调制频率 (kHz)	50		
<b>光纤光束传输</b>			
输出光纤的类型	单模	50µm	100µm
光束传输/BPP (mm.mrad) <sup>(1)</sup>	0.44 (M <sup>2</sup> <1.3)	2	3
<b>电气</b>			
电源 (V ac/ Hz)	200 – 240 / 47 - 63		
功耗 (W)	3500		
<b>环境/冷却</b>			
水温 (°C) <sup>(2)</sup>	20		
冷却剂要求 (升/分钟)	8		
冷却系统接头	10毫米管子		
最大相对湿度 <sup>(2)</sup>	85% (20°), 50% (40°C)		
质量 (kg)	50		
<b>接口</b>			
标准接口	串行- RS232, 网络接口 并行- 人机界面		

注意

1. 光束参数乘积 = 光束半径 X 半发散角  
2. 非冷凝系统

条款和条件

某些产品规格和可选配件的特定组合也许不可用。这些激光器用于并入或集成到其他设备中。所有产品信息被视为准确无误, 如有更改, 恕不另行通知。经要求以及订单确认之时会签发整套完整的产品规格。用户应承担使用产品或其应用相关的所有风险和责任。

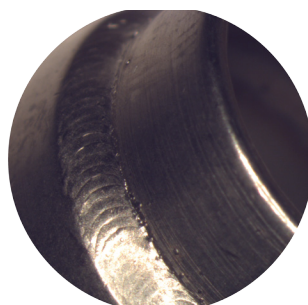
## 应用



3D 打印/增量制造  
金属粉末



切割  
铝, 低碳钢, 铜, 黄铜 &  
不锈钢



焊接  
304号不锈钢



切割  
低碳钢

UK +44 1489 779696 | USA +1 408 454 1170  
CHINA +86 21 6171 9470 | KOREA +822 3151 9591  
[www.spilasers.com/support](http://www.spilasers.com/support)  
© SPI Lasers UK Ltd  
SM-S00461-2

